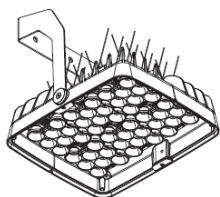


Bestell-Nr.: 5XA7100W6ZS00373XXET

Produktbeschreibung: Sirius250Fluter, PL43, LED, 50.000lm, 740, EVG, DALI, LST – ESG

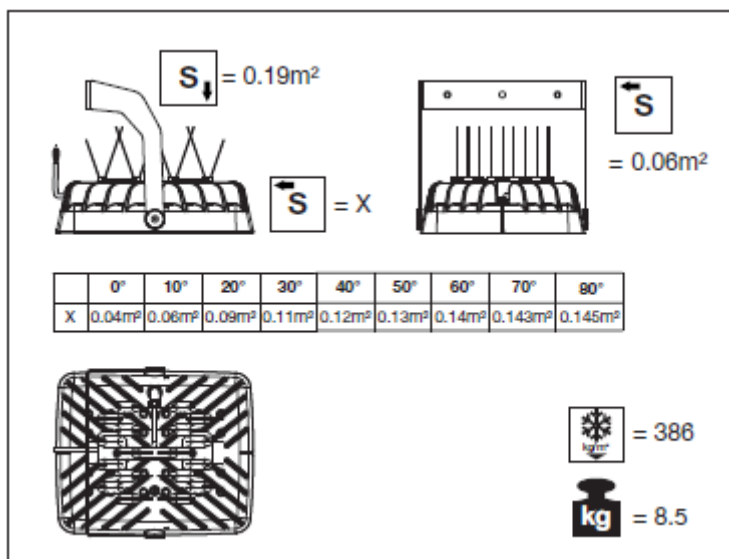


Sirius® 250, Fluter, primäre Lichtlenkung mit Glaslinse, primäre lichttechn. Abdeckung: Abdeckung, aus Einscheiben-Sicherheitsglas, klar, Lichtverteilung: PL43, Lichtaustritt: direkt strahlend, primäre Lichtcharakteristik: asymmetrisch, Montageart: Schraubbefestigung, LED High Power LED, Bemessungslichtstrom: 50.000 lm, Lichtfarbe: 740, Farbtemperatur: 4000K, Vorschaltgerät: externes EVG mit Dali und LST Funktion, LED Modul mit Leitung mit Wago Stecker und Buchse, Netzanschluss: 220..240V, AC, 50/60Hz, Leitungslänge: 1m, Bemessungsleistung: 397,7W, aus Aluminium-Druckguss, pulverbeschichtet, Siteco® eisenglimmer (DB 702S), Länge: 360 mm, Breite: 430 mm, Höhe: 126mm, Schutzart (gesamt): IP66, Schutzklasse (gesamt): SK I (Schutzerdung), Prüfzeichen: CE, ENEC, Ballwurfsicher, Schlagfestigkeit: IK08, zul. Umgebungstemperatur für Außenanwendungen: -30..+35°C, zul. Lagertemperatur: -40..+80°C, Verpackungseinheit: 1 Stück

IP 66 IK 10

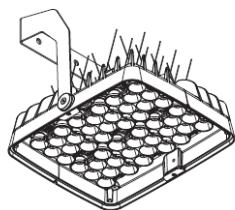


Bestückung: LED
Gew. (kg): 11,0 (400mm hoch)



Bestell-Nr.: 5XA7100W6ZS00373XXET

Produktbeschreibung: Sirius250Fluter, PL43, LED, 50.000lm, 740, EVG, DALI, LST – ESG



Kenndaten

- Produkttyp: Fluter
- Produktname: Sirius® 250
- Bestell-Nr.: 5XA7100W6ZS00373XXET

Lichttechnik:

- Lichtlenkung: Reflektor
- Abdeckung: Abdeckung, klar
- Lichtverteilung: PL43
- Symmetrie: asymmetrisch strahlend
- Lichtaustritt: direkt strahlend
- ULR 0% 0Grad Aufneigung

Bestückung:

- Leuchtmittel: mit High Power LED, LED
- LED Platine mit Keramikinlays
- Bemessungslichtstrom: 50000lm
- Lichtausbeute: 125,7lm/W
- Farbtemperatur: 4000K
- Farbwiedergabeindex: CRI > 70
- Lichtfarbe: 740
- Bemessungsleistung: 397,7W
- Zusatz: Dimmbereich 5..100%
- 240 LEDs

Betriebsgerät:

- Vorschaltgerät: DALI / LST- EVG
- Mit Überspannungsschutz 10KV 5KA
- Hersteller: Siteco

Zertifikate, Standards

- Schutzart: IP66 Leuchte und externes Vorschaltgerät
- Schutzklasse: SK I (Schutzerdung)
- Schlagfestigkeit: IK08
- Prüfzeichen, Kennzeichnung: CE, ENEC VDE, Ballwurfsicher VDE

Material, Farbe

- Farbangabe: Siteco® eisenglimmer (DB 702S)
- Abdeckung: Abdeckung aus Einscheiben-Sicherheitsglas Energy Vision Beschichtung

Montage

- Montageart, Montageort: Schraubbefestigung, am Tragbügel
- Bügel Höhe: 400mm

Bestell-Nr.: 5XA7100W6ZS00373XXET

Produktbeschreibung: Sirius250Fluter, PL43, LED, 50.000lm, 740, EVG, DALI, LST – ESG

Elektrischer Anschluss

- Anschluss Vorschaltgerät: Leitung 1m mit Wago Stecker Buchse
- Kabelverbindung Stecker Buchse 40m oder Kabelverbindung Stecker Buchse 55m
- Metallbox erden (kein isolierter Aufbau)
- Nennspannung: 220..240V, 50/60Hz, AC

Zubehör

- Optional verfügbar: Sicherungsseil 1m mit Karabiner
- Optional verfügbar: Vogelschutzabwehr Rückenteil 5NY29900XZS00374XX
- Optional verfügbar: Vogelschutzabwehr Kopfteil 5NY29900XZS00377XX
- Optional verfügbar: Visiereinrichtung

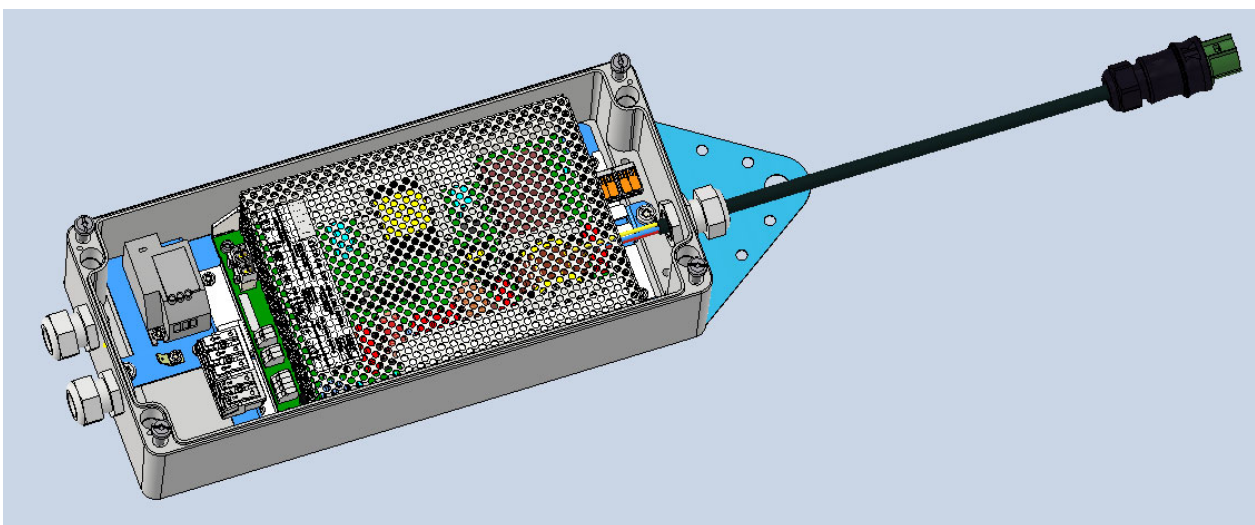
Abmessung, Gewicht

- Länge: 430mm
- Breite: 360mm
- Höhe: 126mm
- Bügel Höhe 400mm
- Gewicht: 11,0kg

Lebensdauer

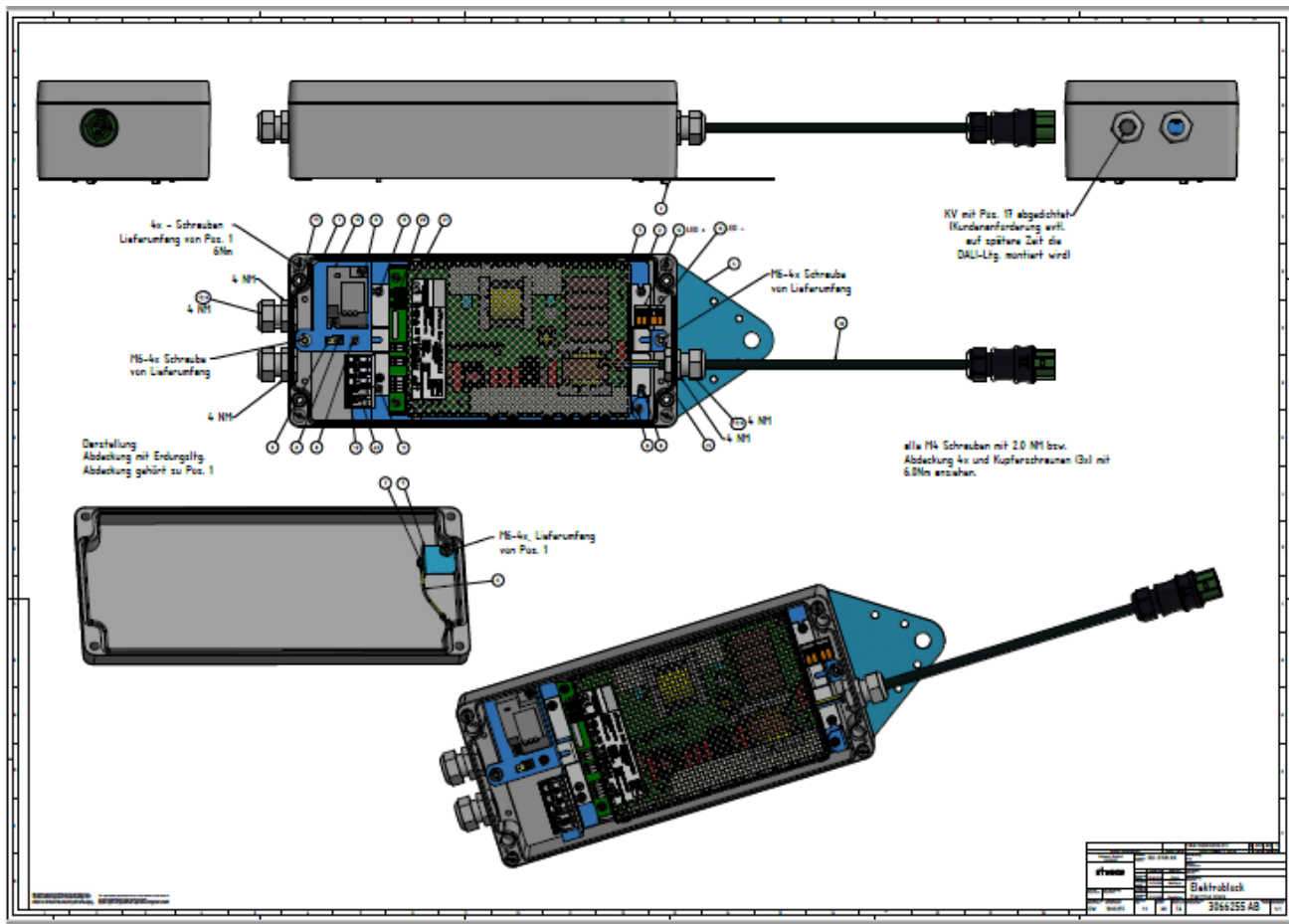
- Bemessungslebensdauer:
- Ta=25°C: L92B50 nach 100.000h / L90B10 nach 100.000h
- Ta=10°C: L94B50 nach 100.000h / L93B10 nach 100.000h
- Ausfallrate Vorschaltgerät <5% / Ausfallrate LED < 5%

Vorschaltgerätebox:



Bestell-Nr.: 5XA7100W6ZS00373XXET

Produktbeschreibung: Sirius250Fluter, PL43, LED, 50.000lm, 740, EVG, DALI, LST – ESG



Bestell-Nr.: 5XA7100W6ZS00373XXET

Produktbeschreibung: Sirius250Fluter,PL43, LED,50.000lm,740,EVG,DALI, LST – ESG

LED Temperatur

Test Summary:

Data Set	Case Temperature [T _s]	Ambient Temperature [T _a]	Drive Current [I _r]	Lumen Maintenance at 10,000 hours	Chromaticity Shift ($\Delta u'v'$) at 10,000 hours	TM-21 Projection L ₇₀ (10K)	TM-21 Projection L ₈₀ (10K)	TM-21 Projection L ₉₀ (10K)
1	85 °C	> 80 °C	1050 mA	95.9 %	0.0016	> 60000 hours	> 60000 hours	41500 hours
2	105 °C	> 100 °C	700 mA	94.7 %	0.0016	> 60000 hours	56900 hours	24400 hours
3	105 °C	> 100 °C	1050 mA	93.6 %	0.0020	> 60000 hours	45200 hours	18800 hours
4	120 °C	> 115 °C	700 mA	94.6 %	0.0016	> 60000 hours	> 60000 hours	26800 hours



Approved Signatory:

Hitoshi TOHYAMA, Lab Manager

Nichia Corporation LED Testing Laboratory

1-1,Tatsumi-Cho, Anan-Shi, TOKUSHIMA 774-0001, JAPAN